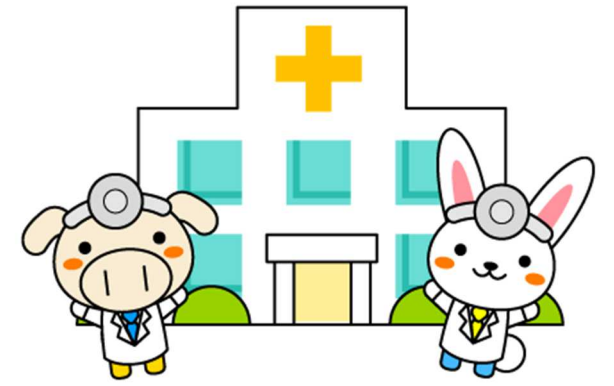




受診される方へ



☆当院の診療は基本的には予約制です。

(ご予約の際は、お時間に余裕を持ってお越してください。)

☆急患・飛び込み患者様・予約なしの方も受診も可能です。

(ただし予約されている方の診察が優先となります。予約の方の合間で診察を行うため待ち時間が長くなります)

**☆病気の症状や診察・検査の内容、急患対応などで
実際の診察の順番が前後する事があります。**

☆医師による診察時間は患者様によって異なります。

上記内容のご理解とご了承をよろしくお願ひします。