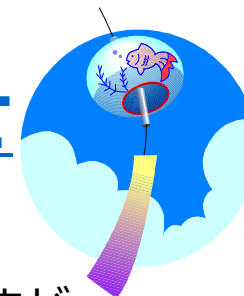


令和4年（2022）夏季休診のお知らせ



次の通り夏季休診とさせていただきます。皆様には大変ご不便をおかけ致しますが、何卒ご理解下さいますようお願い申し上げます。

診療時間	8月10日 水	8月11日 木	8月12日 金	8月13日 土	8月14日 日	8月15日 月	8月16日 火
午前 9:00~12:00	通常	休診	休診	休診	休診	休診	通常
午後 14:00~17:00	休診	休診	休診	休診	休診	休診	通常

当院休診中の緊急診療につきましては、お近くの緊急指定病院、又は当院提携病院であります中部労災病院（052）652-5511・協立総合病院（052）654-2211にてご受診お願い致します。

8月16日（火）からは、平常通り診療させていただきます。

