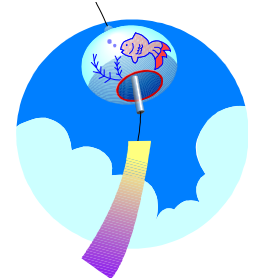


# 2016夏季休診のお知らせ



次の通り夏季休診とさせていただきます。皆様には大変ご不便をおかけ致しますが、何卒ご理解下さいますようお願い申し上げます。

診療時間	8月12日 (金)	8月13日 (土)	8月14日 (日)	8月15日 (月)	8月16日 (火)	8月17日 (水)
午前 9:00~12:00	○	休診	休診	休診	休診	○
午後 14:00~17:00	○	休診	休診	休診	休診	休診

当院休診中の緊急診療につきましては、お近くの緊急指定病院、又は当院提携病院であります中部労災病院(052)652-5511・協立総合病院(052)654-2211にてご受診下さいませ。

尚、8月17日(水)からは、平常通り診療させていただきます。

